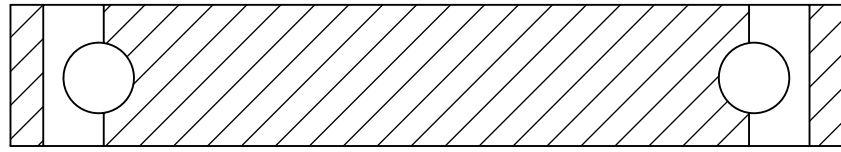


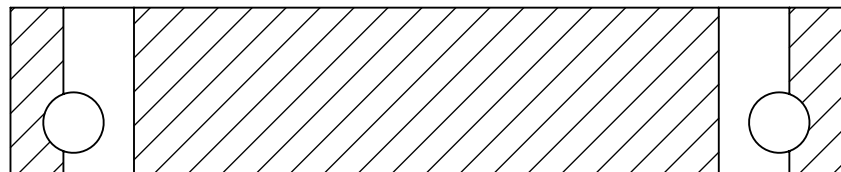
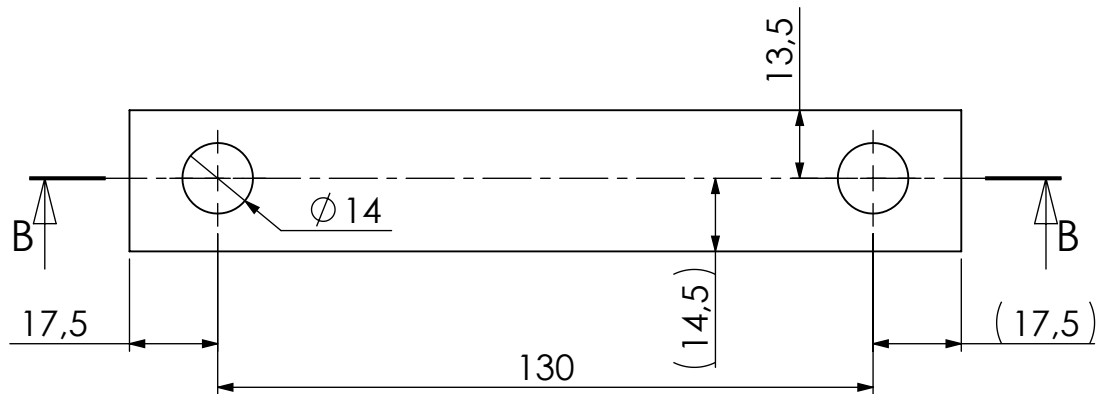
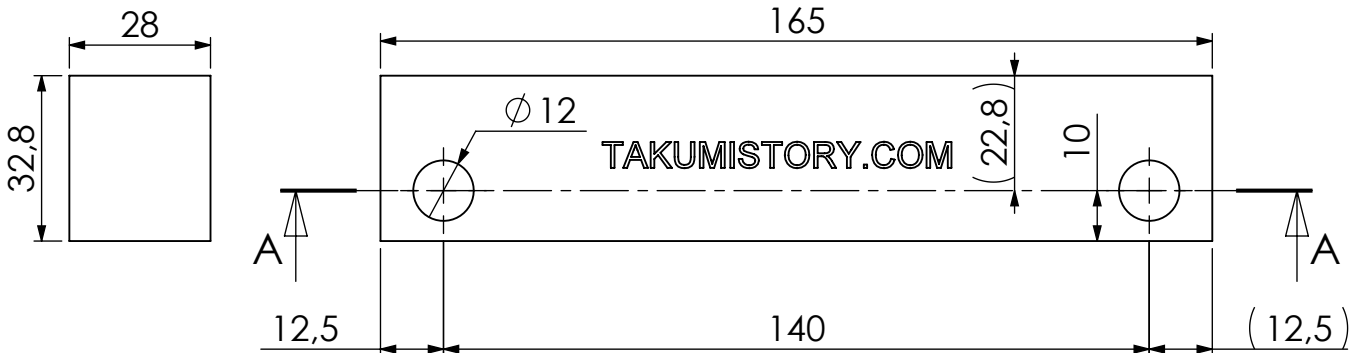
IMPORTANT :

> [EN] Both series of 12mm and 14mm holes should be **THREADED** to receive your knuckle and BREMBO caliper mounting screws !

> [FR] Les deux séries de perçages 12mm et 14mm sont à **TARAUDER** pour recevoir les vis de fixation sur la fusée et pour l'étrier BREMBO !



COUPE A-A
ECHELLE 2 : 3



COUPE B-B
ECHELLE 2 : 3

TRACK USE ONLY / UTILISATION SUR CIRCUIT UNIQUEMENT

 TAKUMISTORY www.takumistory.com	FRONT BREMBO CALIPER BRACKET		
	Libellé : Front BREMBO calipers mounting bracket for Honda CRX Knuckles		
	Matière : Stainless steel	Traitement :	
	Masse : Kg		
Type de pièce :		ECHELLE 1:2	FEUILLE 1 SUR 1
			A4